

サイワの WAIWAI

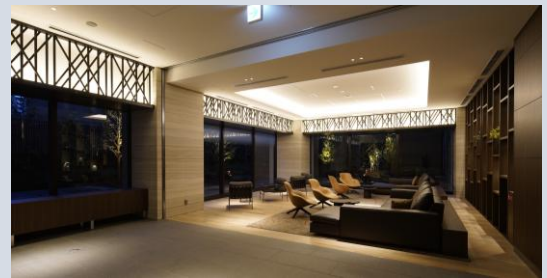
月刊：埼玉興産(株)お客様通信
2025.3

こんにちは☀
埼玉県川口市の総合建設会社
埼玉興産株式会社です。

3月のお客様通信のお届けです。

設備・付加価値！満足度を高める賃貸マンション建築事業の秘訣

近年、多様なライフスタイルの変化に合わせ、賃貸マンションの需要が高まっています。賃貸マンションの建築においては、設備や品質の特性が重要なポイントとなっています。今回は賃貸マンションの満足度向上の秘訣について、最新のトレンドや事例についてご紹介します。



①トレンド設備や機能の紹介

賃貸マンションの需要増加に伴い、様々なトレンド設備や機能を取り入れられています。オートロックや宅配ボックス、インターネット、24時間セキュリティカメラなどのセキュリティ設備はほぼ必須の条件となってきました。

さらにスマートフォンで鍵や家電が操作できるIOT機器の設置や、リモートワークに便利なワークスペースの設置、共有スペースとしてのラウンジやジムなどの施設などを設置することが最近のトレンドです。これらの設備や機能は入居者の利便性や快適性を向上させ、満足度の向上につながります。

賃貸マンション建築を計画する際はターゲット層に合わせた設備の導入をすることで高い入居率の確保に繋がります。計画段階で検討しておくといでしょう。

②珍しい事例

近年では、マンション型シェアハウスやアパートメントホテル、コワーキングスペースを併設した賃貸マンションなど、珍しい物件が増えてきています。他にも、都市部での農業体験ができる屋上菜園を設けたマンションや、ペット共生型マンション、防音にこだわった音楽マンションなど、個性的なニーズに合わせた賃貸マンションが増加しています。

こうした珍しい事例は、新しいライフスタイルの提案として注目を浴びています。このような付加価値を持ったマンションは通常よりも高い賃料設定が可能で、入居率が高い状態をキープできる傾向にあります。マンションオーナー様にはメリットのある施策です。

③高品質な賃貸マンションは埼玉興産にお任せ

賃貸マンションを選ぶ際には、品質にこだわるのが重要です。埼玉興産は、50年の実績と経験を活かし、耐震性能や防音性能に優れた高品質な鉄筋コンクリート造の賃貸マンションをご提案・施工しています。オーナー様のご要望に沿った設備や機能を実現し、入居者様の満足度を第一に考えた建物施工を行っています。

埼玉興産が手掛ける賃貸マンション「ブレインマンション」では、快適な生活環境を提供するための工夫が施されています。高品質な賃貸マンションをお探しの方は、ぜひ弊社にご相談ください。土地探しから条件にあった最適な建物プランのご提案をさせていただきます。相続対策のご相談も承ります。施工実績をご覧になりたい場合やお問い合わせの際は裏面下部のQRコードより弊社HPをご覧ください。

改修工事のご紹介



2月に竣工した県営住宅の外壁改修工事をご紹介します！

Before

After

新築工事だけでなく、
改修工事もお任せください！



～現場担当者のコメント～

今回担当した現場は埼玉県住宅供給公社発注の高層団地外壁改修、屋上防水改修工事を行う全体改修工事でした。入居者や一般の方と工事関係者の動線を分ける事が出来ない為、作業員への教育を徹底し第三者との接触事故が無いように細心の注意を払い現場安全管理を行い、無事竣工することが出来ました。入居者並びにご協力いただいた皆様に感謝しております。

品質だけでなく安全や近隣への配慮を怠ることなく、お客様に商品を提供してまいります。

サイワ
の

打ち合わせの進め方



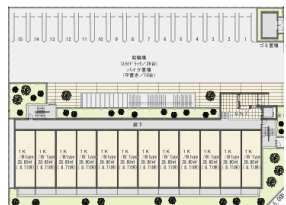
こんにちは！埼玉興産営業部です！

総合建設業として工場・倉庫、賃貸マンション、高齢者施設等さまざまな建物を建設している当社ですが、土地をお持ちの方の有効活用のお手伝いをする事も多くございます。

その際は、市場調査から行き、計画地にはどのような建物、どのような間取りが最適なのかお客様の要望を反映させながら、敷地の魅力を最大限に活かしたプランを作成いたします。

写真のような図面、3Dパースを使いお客様にイメージを掴んでもらいながら、打ち合わせを進めていきます。

プラン図



3Dパース



当社は建てて終わりではなく、建てた後までお客様の事業が成功するようなご提案をさせていただきます。今回は当社のリピーターである「お客様の声」をご紹介します。

案件名：マンション建設

「ここに依頼すれば大丈夫！」という安心感と信頼感で、長いお付き合いをさせていただいています。

◆依頼してよかったところ

建設から管理まで一括で対応していただけるということがやはり、一番安心できると感じています。

◆リピートの理由

人が良いということがリピートの理由かと思えます。誰に相談しても情報の共有がされているので、しっかりと対応してくれるし、営業、設計、管理の方も真剣に向き合ってくれていると伝わってきます。「ここに依頼すれば大丈夫！」という安心感と信頼感がリピートにつながっているのかなと思います。

上記のように、半世紀にわたり信頼関係を築き上げてきた当社ならではののお手伝いを今後も引き続きさせていただきます。



「語り継がれる信頼」

埼玉興産株式会社

TEL : 048-252-3100

FAX : 048-252-3101

MAIL : info6@saiwa.co.jp

住所：埼玉県川口市栄町3-13-1

樹モールプラザ3階



ブレイクマンション



埼玉興産株式会社